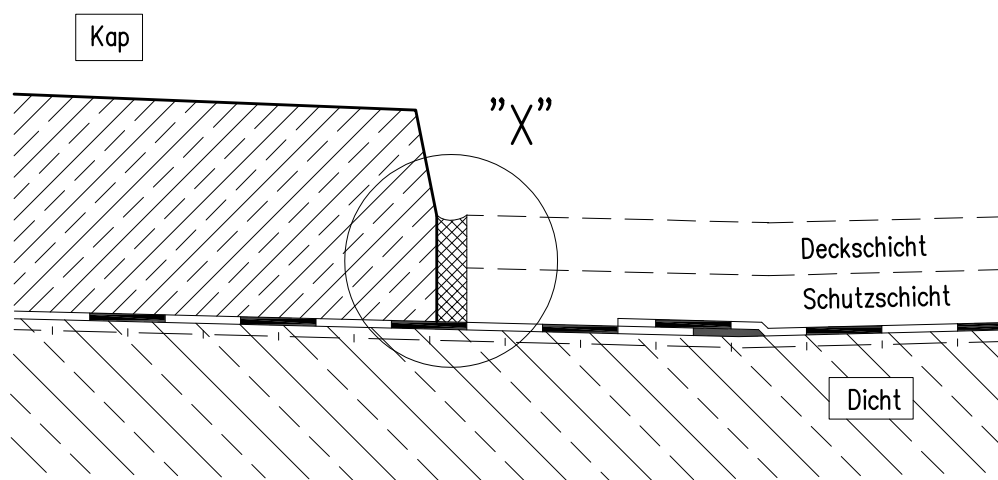


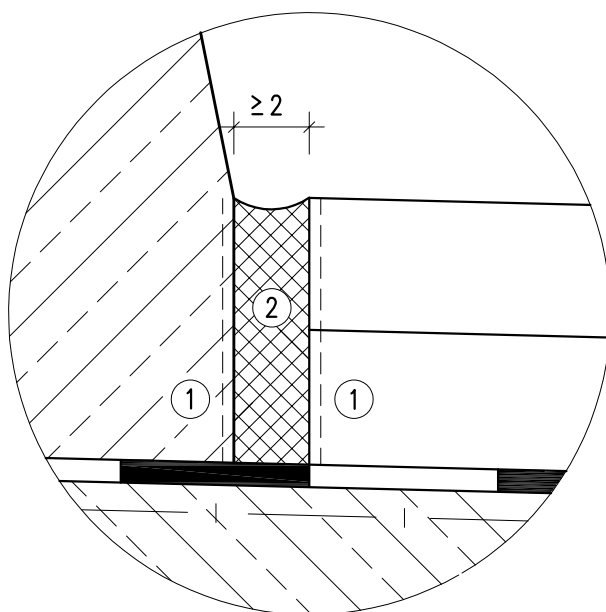
Übergang Kappe – Fahrbahn

1:5



Einzelheit "X"

1:2



- ① = Voranstrich
- ② = Elastische Fugenvergussmasse
entsprechend TL Fug-Stb Typ N1,
Fuge in mehreren Lagen vergießen

Fugenausbildung für Beläge nach ZTV-ING 6-1, 6-2, 6-3.

Bundesanstalt für
Straßenwesen

bast

Fugenausbildung
am Schrammbord

Richtzeichnung

Dicht 9

Jan. 2022